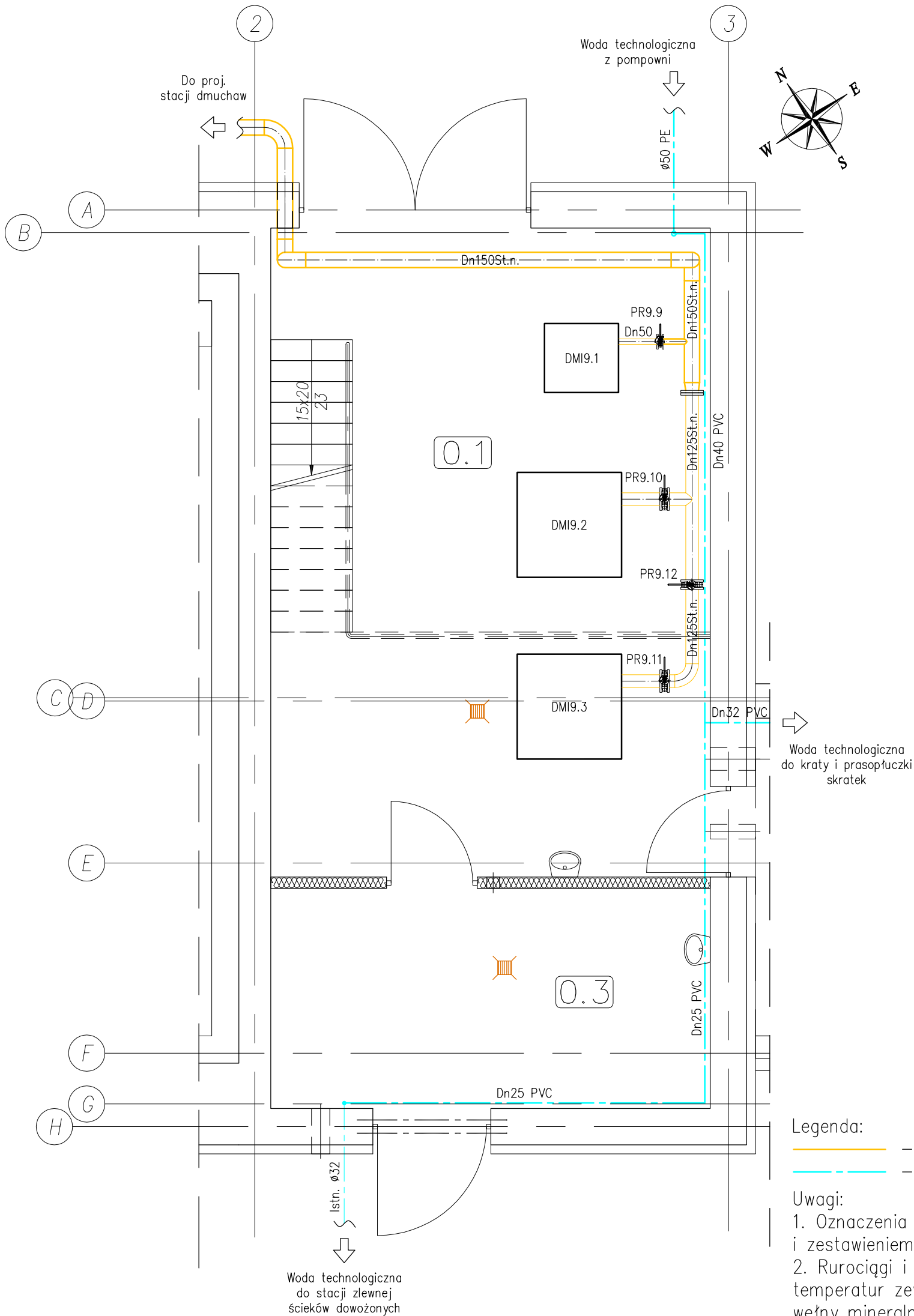



ISTN. STACJA DMUCHAW  
- RZUT - INSTALACJE TECHNOLOGICZNE  
1:50



ZESTAWIENIE POMIESZCZEŃ	
NR POM.	NAZWA POMIESZCZENIA
0.1	POMIESZCZENIE DMUCHAW
0.3	MAGAZYN WAPNA

Legenda:  
- sprężone powietrze  
- woda technologiczna

Uwagi:  
1. Oznaczenia zg. ze schematem technologicznym i zestawieniem urządzeń i armatury  
2. Rurociągi i armaturę narażone na działanie niskich temperatur zewnętrznych należy obudować warstwą wełny mineralnej w płaszczy z blachy nierdzewnej



NBM

Technologies

NBM Technologies

Mrocza i Wspólnicy spółka jawna  
42-200 Częstochowa ul. Bór 143/157  
tel/fax: 34 365-75-81  
e-mail: biuro@nbmtechnologies.pl

ZADANIE:

PRZEBUDOWA I ROZBUDOWA OCZYSZCZALNI ŚCIEKÓW W CZARNYM DUNAJCU WRAZ Z INFRASTRUKTURĄ TOWARZYSZĄCĄ

OBIEKT:

OCZYSZCZALNIA ŚCIEKÓW W MIEJSCOWOŚCI CZARNY DUNAJEC

INWESTOR:

PODHALAŃSKIE PRZEDSIĘBIORSTWO KOMUNALNE SP. Z O.O.  
AL. TYSIĄCLECIA 35A, 34-400 NOWY TARG

NR EWID. DZIAŁEK:

4119/5, 4119/8, 4030/41, 4031/7, 4031/10, 4030/2  
OBRĘB 0003 CZARNY DUNAJEC

NAZWA RYS.:

ISTN. STACJA DMUCHAW  
- RZUT - INSTALACJE TECHNOLOGICZNE

STADIUM DOKUMENTACJI

PB

CZĘŚĆ TECHNOLOGICZNO  
-SANITARNA

SKALA

1:50

PROJEKTOWAŁ:	NR UPRAWNIENI	SPECJALNOŚĆ	PODPIS	DATA	NR RYSUNKU
mgr inż. Tomasz Tarapacz	SLK/3144/PWOS/10	TECHNOLOGICZNO -SANITARNA		12.2015	T-10
OPRACOWAŁ:	NR UPRAWNIENI	SPECJALNOŚĆ	PODPIS	DATA	
mgr inż. Izabela Ściubidło		TECHNOLOGICZNO -SANITARNA		12.2015	
SPRAWDZIŁ:	NR UPRAWNIENI	SPECJALNOŚĆ	PODPIS	DATA	
mgr inż. Teresa Syc-Wójcik	SLK/1030/PWOS/05	TECHNOLOGICZNO -SANITARNA		12.2015	